





Актуальные вопросы введения технологии блокчейн в логистических цепях

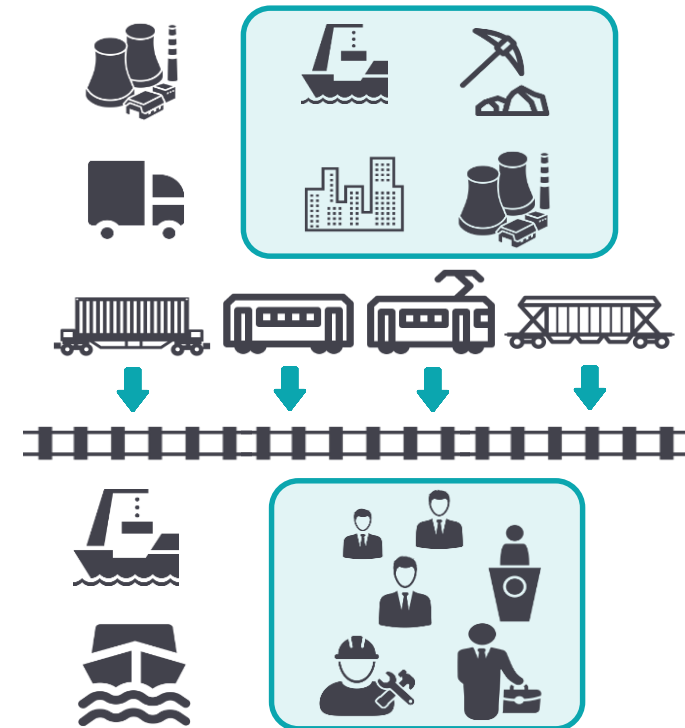
**Юстина Худенко, *doc. oes.*
председатель правления АО "LatRailNet"**

Предыдущие исследования

Доклад на м/н форуме «Цифровая логистика» март 2018

- Объемы транспортировки зависят от внешних факторов
- Различия в воздействии разных видов транспортировки
- Политическая среда и финансирование зависят от транспортной политики государства
- Натуральное несовершенство рынка

существует необходимость инновационных решений в ценообразовании



ТТМ издержки в логистических цепях

транзакционные издержки (*transaction costs*): подготовка, ведение переговоров, осуществление и контроль договоров; зарплаты и выплаты по административному обслуживанию, услуги консультантов и издержки контролирующих организаций



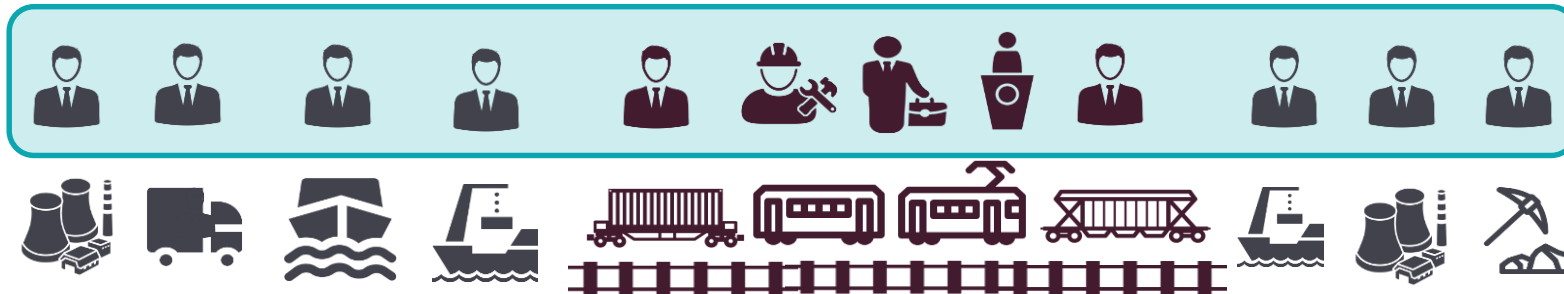
издержки переходного периода (*transition costs*): возникают, когда в результате политических решений, возникает перераспределение доходов между участниками рынка

издержки рассогласования (*misalignment costs*): структура управления не соответствует тому, что она управляет

Цели исследования

WMSCI 2018 – Orlando, USA

- Идентифицировать и определить транзакционные издержки, а также издержки переходного периода и издержки рассогласования в логистических сетях



- Проанализировать, как эти издержки могут быть минимизированы при помощи использования технологий блокчейн

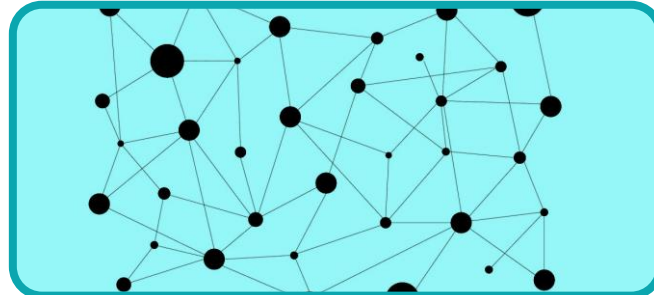


Алгоритм исследования



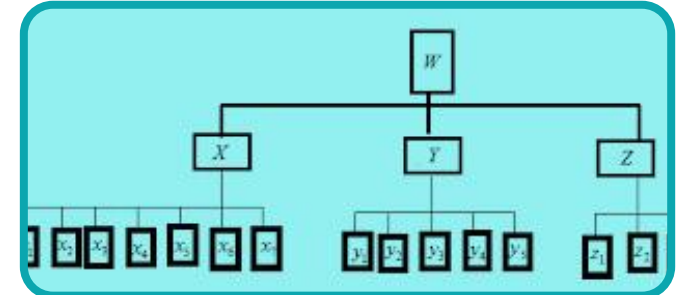
Идентифицирование ТТМ издержек

- Анализ литературы
- Системно-ориентированный анализ



Оптимизация ТТМ издержек с использованием технологии блокчейн

- Проверка гипотез на основе дедуктивного анализа



Оценка результатов

- ANP анализ 4-х сценариев

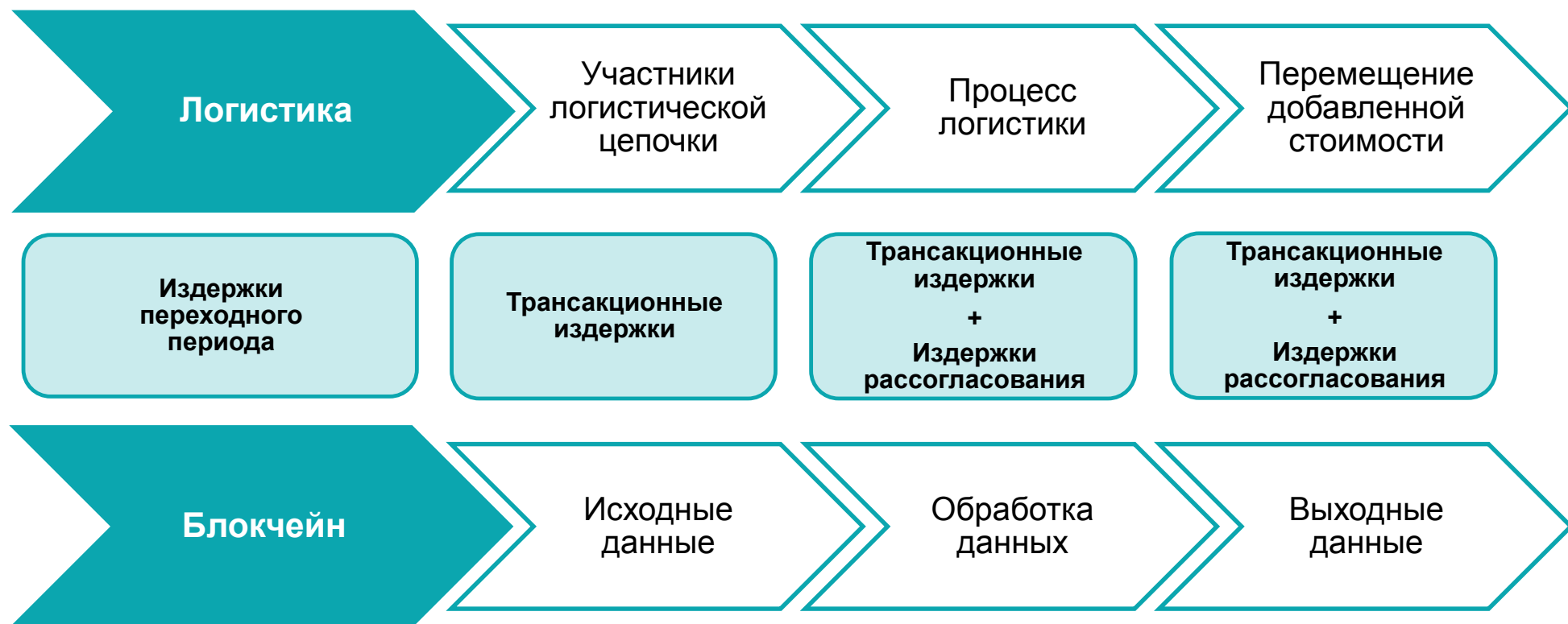
Блокчейн сегодня

Иллюзии рушатся



Сравнение логистических и цифровых цепочек

Блокчейн демонстрирует TTM издержки во всех частях логистической цепочки



Сравнительный анализ

АНР метод



РЕЗУЛЬТАТЫ:

- **Идентифицированы и определены ТТМ издержки**
- **Применение блокчейн технологий связано со сравнимыми ТТМ издержками**
- **Инструмент сравнения издержек связан с приоритизацией решений**
- **Сохранение *status quo* более не целесообразно**